



U8/U9

CALENDRIER
DE LA SAISON U8/U9

L'ENFANT
AU CŒUR DU JEU

FORMES
DE PRATIQUE

LES CONTENUS

RÔLE DE L'ENCADREMENT

PROCÉDÉS D'APPRENTISSAGE (/14)



THÈME 3 : AGRANDIR L'ESPACE DE JEU EFFECTIF EN LARGEUR

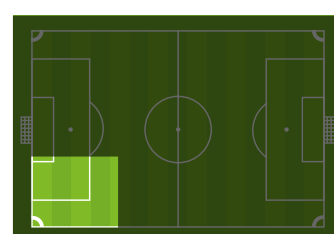
OBJECTIF : UTILISER LES CÔTÉS

JEU U8/U9

PÉRIODE 1		
SEPTEMBRE > TOUSSAINT		
On a le ballon	Conserver / Progresser	Déséquilibrer / Finir
On n'a pas le ballon	S'opposer à la progression	S'opposer pour protéger son but

ORGANISATION

ESPACE



L 25m x l 22m
L = Longueur • l = largeur

EFFECTIF

5 X
 5 X

MATÉRIEL PAR TERRAIN

0 X | 12 X
6 X | 4 X |
5/5 X

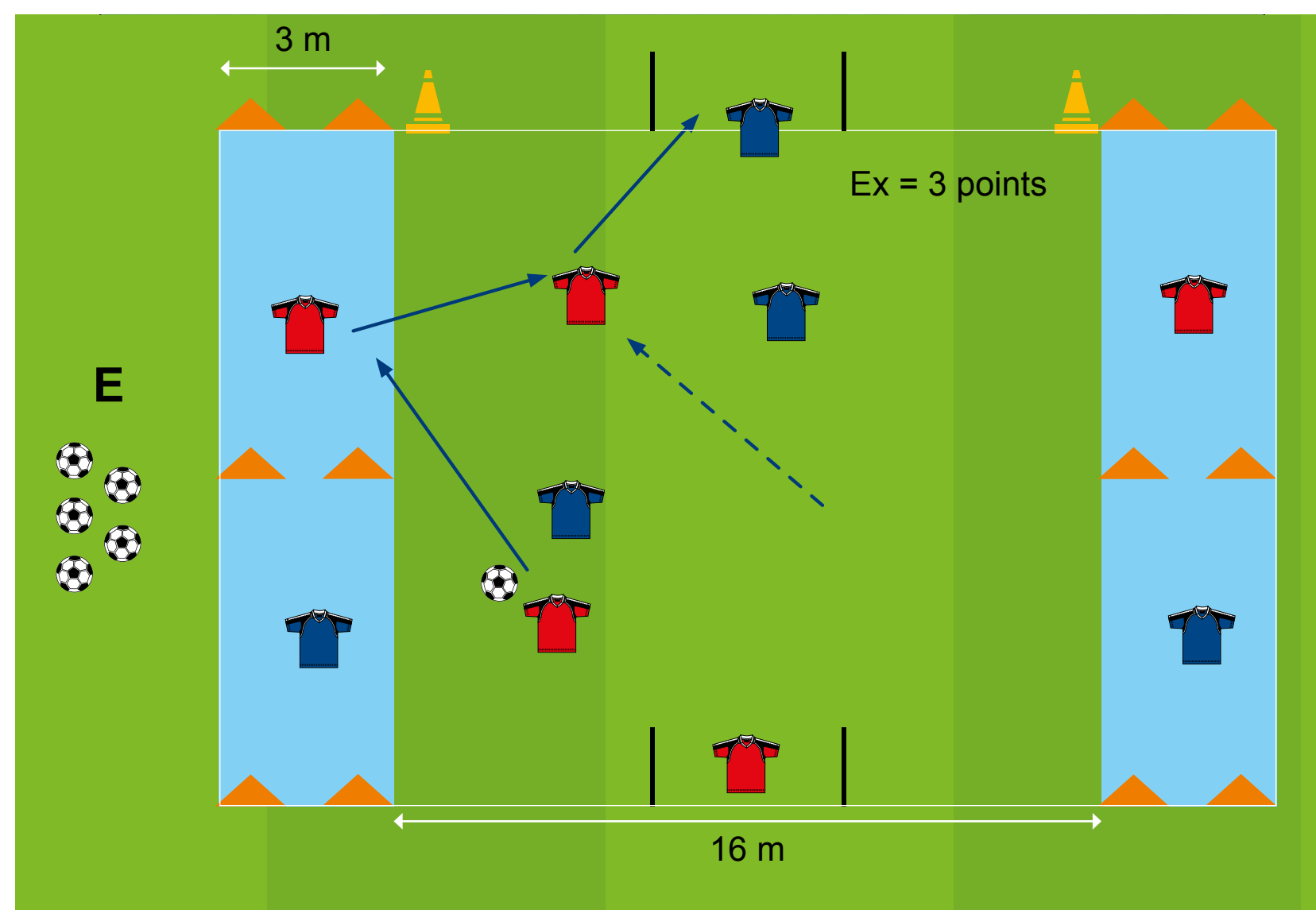
TEMPS DE JEU

10'

DEGRÉ DE DIFFICULTÉ

★★★★☆

SCHÉMA



- > Conduite de balle
- > Déplacement du joueur sans ballon
- > Passe courte
- > Passe longue

DÉROULEMENT

CONSIGNES

Libre dans le jeu. 2 c 2 en zone axiale + 2 appuis (fixes) latéraux en zones (A/ B).
 Jeu libre avec possibilité de jouer avec les 2 appuis latéraux.
 Les appuis sont inattaquables et libres mais ne peuvent pas marquer.

BUTS

1 point : but marqué.
 3 points : but après l'utilisation d'un appui latéral.

INTERVENTIONS PÉDAGOGIQUES

ADAPTATION DE L'EFFECTIF	VARIANTES	ANIMATION	VEILLER À...
• 6 joueurs = 3 c 3	• L'appui latéral peut, dès qu'il reçoit le ballon, rentrer dans l'aire de jeu et faire un 3 c 2	• Active • Laisser jouer / Observer • Questionner	• Changer les appuis • Compter les points • Valoriser les initiatives • Prendre l'information : lecture sur les côtés / transmettre et proposer

