



U6/U7

CALENDRIER DE LA SAISON U6/U7

L'ENFANT AU CŒUR DU JEU

FORMES DE PRATIQUE

LES CONTENUS

RÔLE DE L'ENCADREMENT

PROCÉDÉS D'APPRENTISSAGE (9/24)



THÈME 9 : DÉFENDRE SON CHÂTEAU

JEU U6/U7

PÉRIODE 3

JANVIER > FÉVRIER

Découverte de la cible

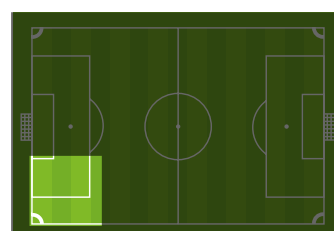
Découverte de l'adversaire

Reconnaître le partenaire

Développement moteur

ORGANISATION

ESPACE



L 20m x l 20m

L = Longueur • l = largeur

EFFECTIF

4 X

4 X

TEMPS DE JEU

10'

DEGRÉ DE DIFFICULTÉ



MATÉRIEL PAR TERRAIN

9 X

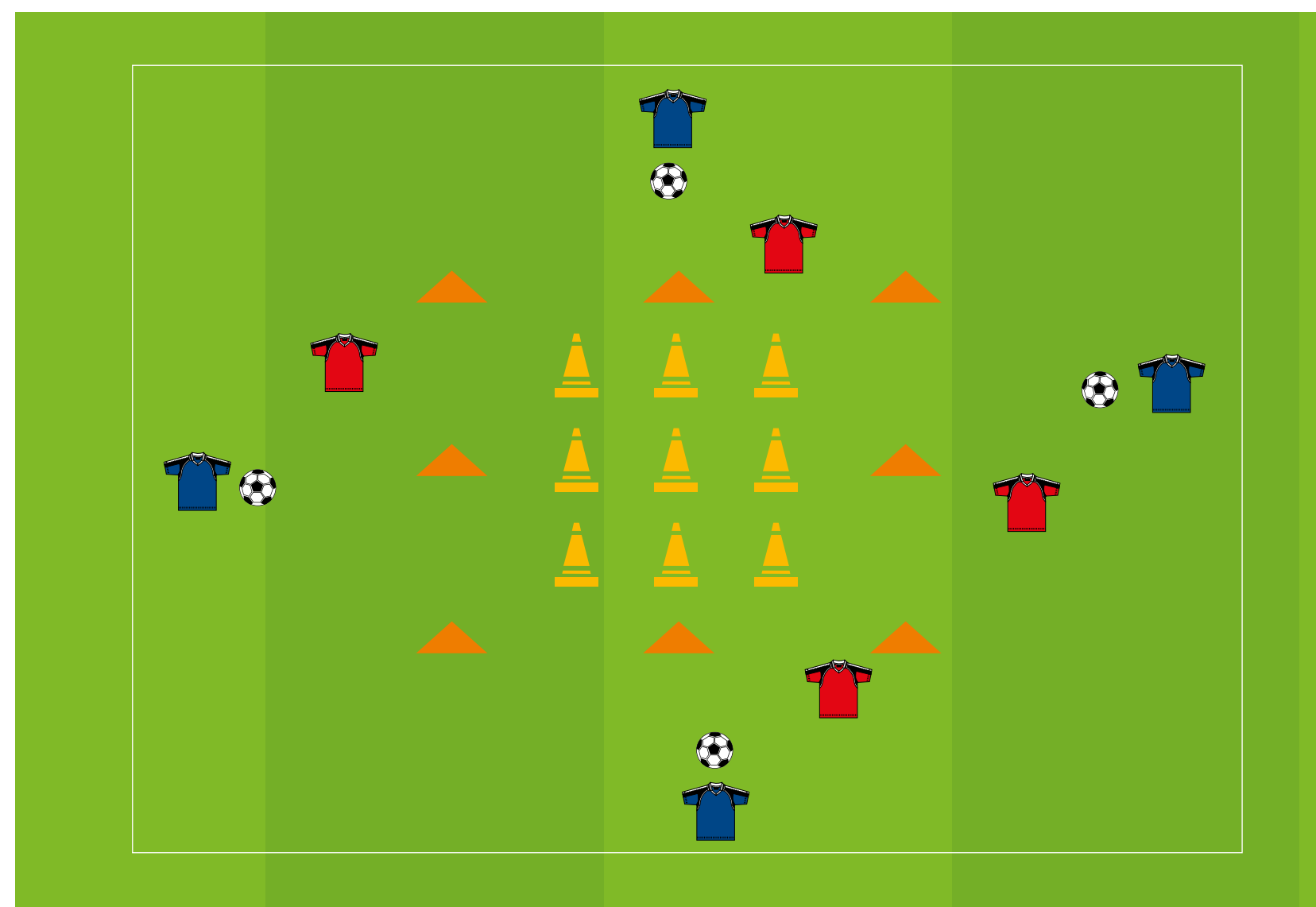
10 X

8 X

0 X |

4/4 X

SCHÉMA



- > Conduite de balle
- > Déplacement du joueur sans ballon
- > Passe courte
- > Passe longue

DÉROULEMENT

CONSIGNES.

L'équipe défend le château symbolisé par les quilles.

Les possèdent un ballon, à la main chacun, et doivent faire tomber les quilles sans traverser les coupelles .

BUTS

1 point = 1 quille tombée.

INTERVENTIONS PÉDAGOGIQUES

ADAPTATION DE L'EFFECTIF

- Possibilité de rajouter des joueurs mais agrandir l'espace

VARIANTES

- Utiliser le ballon au pied (dans ce cas le ballon devra rester au sol)

ANIMATION

- Faire répéter l'action
- Observer / Orienter
- Animer / Encourager / Valoriser

VEILLER À...

- Démontrer/Encourager
- Faire des séquences de 1 minute
- Compter les points
- Inverser les rôles

